

# Hisko – Vorderwagenbau

## – moderne Geräte für den Einsatz von Zugtieren

### *Konstruktionen aus der Praxis für die Praxis*



Hisko-Vorderwagen mit nachlaufendem Geräteträger, Kraftheber, abnehmbarem Aufsatzmotor und hydraulisch angetriebener Zapfwelle

Durch das stufenlose Verschieben der gesamten Fahrerplattform per Handkurbel kann das Deichselgewicht bei jedem Hisko-Vorderwagen optimal ausbalanciert werden



Hisko-Vorderwagen mit nachlaufendem Geräteträger, elektrohydraulischem Kraftheber und bodengetriebener Zapfwelle



Vorderwagen – Grundmodell mit nicht drehbarem Fahrersitz und Kugelkopfkupplung, verzinkte Ausführung

Spielwaage für zweispänniges Fahren, Ausführungen für den Ein-, Drei- und Vierspannerbetrieb sind möglich





Nachlaufender Geräteträger mit Dreipunkthanhängung , hydraulischem Kraftheber und hydraulisch getriebener Zapfwelle

Die zwischen Zugrohr und Nachläufer angebrachte Spindel gewährleistet den spurgetreuen Nachlauf des Geräteträgers



Dreipunkthanhängung mit Hydraulischem Kraftheber für leichtere Schleppergeräte (Mähwerk, Düngerstreuer etc.); beim Anheben der Last wird die Achse in Richtung der Last nach hinten verschoben



Schnellkuppler mit der Möglichkeit zur Umstellung von Kategorie 1 auf Kategorie 2 durch einfaches Umschrauben





Handhydraulik mit Ölbehälter zur manuellen Bedienung des Krafthebers



Elektrohydraulische Anlage zur Bedienung des Krafthebers, angebracht unterhalb der Fahrerplattform

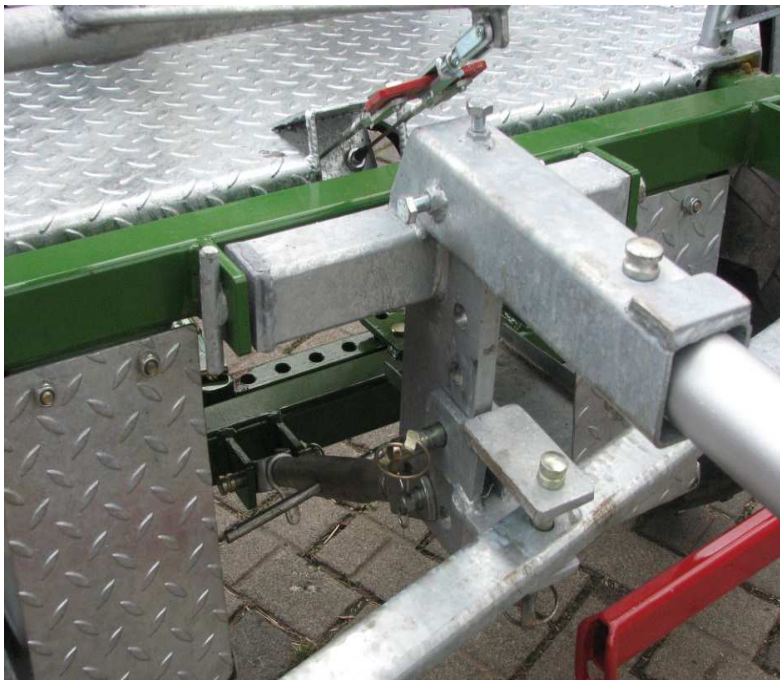


Wahlweise am Vorderwagen anbaubare Kugelkupplung – mit zwei Bolzen befestigt





Vorderwagen mit abnehmbarem Benzin - Aufsatzmotor, Hersteller Briggs & Stratton, 2 Zylinder, 22 PS, luftgekühlt, Handstarter, Ausführung als Hydraulikaggregat, Hydraulikmotor mit Zapfwellenanschlußprofil



In Höhe und Breite mehrfach verstellbare Spielwaage,

Spindel zur stufenlosen Höhenverstellung der Deichsel



Bausatz zur Umrüstung des Vorderwagens auf dreispännigen Betrieb – verzinkte Ausführung





Gefederter Sitz, nicht drehbar, mit  
der Möglichkeit zu 3-facher Lageveränderung  
durch einfaches Umstecken – auch als  
Zusatzsitz erhältlich



Fahrerplattform, Schutzlehne, Sitzunterbau,  
Querdeichsel und Spielwaage in verzinkter  
Ausführung



Einsatzbeispiel:

Hisko-Vorderwagen mit  
Aufbaumotor , Geräteträger  
und angehängtem  
Schwadreden

Einsatzbeispiel:

Hisko-Vorderwagen mit  
Aufbaumotor mit  
angehängter Strohpresse



© Kurt Ohrndorf, 2013